



Llenguatge musical, audició i cant coral

Prova d'accés a 1r curs de Grau Professional - Curs 2024-2025

NOM I COGNOMS:

1. AUDICIÓ, ANÀLISI I CREACIÓ

a) Creació

Escriu una melodia entre els compassos 5 i 8 -en forma de resposta- que sigui coherent amb la melodia que tens escrita als quatre primers compassos. **Tingues en compte que hauràs de cantar-la.**

Orientacions

- La melodia que escriguis ha d'adequar-se als acords que tens escrits a sota del pentagrama.
- Pots utilitzar notes estranyes: notes de pas i/o brodadures.
- Pots escriure dinàmiques i/o altres indicacions a la partitura.
- Pots utilitzar les figures rítmiques que vulguis, així com també lligadures.

Andante



Llenguatge musical, audició i cant coral
Prova d'accés a 1r curs de Grau Professional - Curs 2024-2025

NOM I COGNOMS:

Reescriu aquí la teva melodia per tal de poder cantar-la després.

Andante



Llenguatge musical, audició i cant coral

Prova d'accés a 1r curs de Grau Professional - Curs 2024-2025

NOM I COGNOMS:

b) Audició

Escoltaràs un total de tres vegades un fragment del segon moviment de la Simfonia núm.28, K.200 de W.A. Mozart. Cal que mantinguis molta atenció mentre l'escoltes perquè trobaràs altres apartats de la prova que hi guarden relació.

Abans d'escoltar-lo et recomanem que llegeixis les preguntes que tens a continuació.

Després encercla la resposta adequada a les següents preguntes:

1) Quin instrument de vent fusta intervé en el fragment escoltat?

Flautes

Oboès

Clarinet

Fagots

2) Quina indicació de tempo creus que figura a la partitura?

Lento

Andante

Allegro

3) En quin mode s'incia el fragment?

Major

Menor

4) En quin tipus de compàs està escrita l'obra?

Simple binari

Simple ternari

Compost binari

Compost ternari

5) Quin tipus de final presenta el fragment proposat?

Conclusiu

Suspensiu



Llenguatge musical, audició i cant coral

Prova d'accés a 1r curs de Grau Professional - Curs 2024-2025

NOM I COGNOMS:

c) Anàlisi

Simfonia KV 200 núm 28.

Andante

W.A.Mozart

Oboè

4

7

p

f

Aquest fragment que veus escrit, correspon a la 1a part de la simfonia que acabes d'escoltar a l'Audició.




Llenguatge musical, audició i cant coral
Prova d'accés a 1r curs de Grau Professional - Curs 2024-2025

NOM I COGNOMS:

c) Anàlisi

Respon les preguntes que tens a continuació:

1. Indica la tonalitat i tipus d'inici:
2. Com s'anomena el dibuix melòdic encerclat al 1r compàs en el pentagrama de la clau de sol?
3. Analitza els intervals encerclats al compàs 5 i del compàs 8 al 9. Distància i qualificatiu.
4. Escriu les funcions tonals (en xifres romanes) dels acords que es formen en els compassos 1 i 2 marcats amb __ .
5. Analitza els acords del compàs 1 i del compàs 3 i digues si són perfecte major, perfecte menor o 5a disminuïda.
6. Al compàs 4, la nota assenyalada amb  és una nota de pas (NP), una brodadura (B) o una nota real de l'acord?
7. Busca una nota que sigui la sensible de la tonalitat i encercla-la. Escriu-la també aquí.
8. Marca a la partitura amb els acords que formen la cadència final i digues si és conclusiva o suspensiva.



Llenguatge musical, audició i cant coral

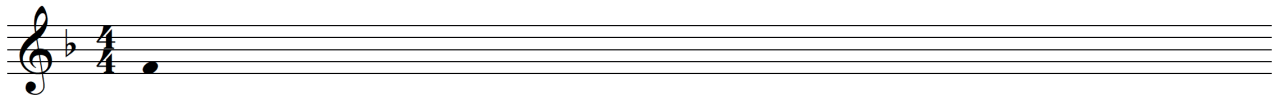
Prova d'accés a 1r curs de Grau Professional - Curs 2024-2025

NOM I COGNOMS:

2. EDUCACIÓ DE L'OÏDA

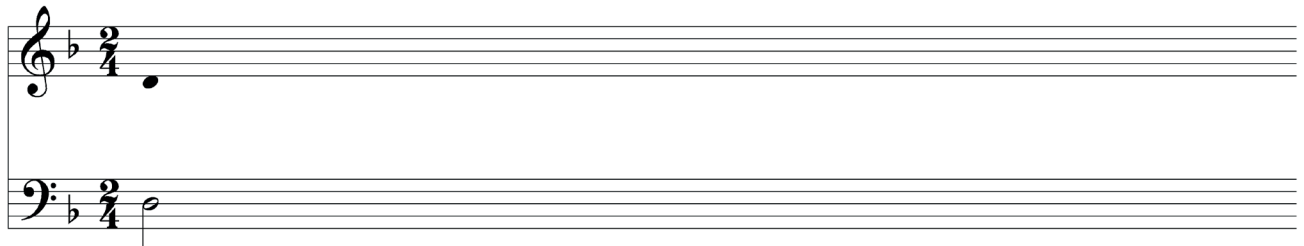
a) Dictat rítmico-melòdic

Dictat a una veu. Escriu el fragment musical que escoltaràs (melodia i ritme). Tonalitat de fa major, compàs 4/4 i 4 compassos.



b) Dictat polifònic a dues veus

Dictat a dues veus. Escriu les dues veus del fragment musical que escoltaràs (melodia i ritme). Tonalitat de re menor, compàs 2/4 i 4 compassos.



c1) Transcripció d'un motiu rítmic de l'audició.

Aquesta melodia està incompleta. Escolta-la i escriu a la línia el ritme falta.



c2) Reconeixement d'acords i identificació d'escapes.

Escoltaràs tres acords i dues escapes. Identifica'ls.

Acords: Indica si són perfecte major, perfecte menor o 5a disminuïda.

1.

2.

3.

Escapes: Indica si són major, menor natural, menor harmònica o menor melòdica.

1.

2.



Llenguatge musical, audició i cant coral
Prova d'accés a 1r curs de Grau Professional - Curs 2024-2025

NOM I COGNOMS:

3. ENTONACIÓ, RITME I LECTURA

a) Interpretació d'una cançó popular o d'autor.

De les dues cançons que portes preparades, canta de memòria la que determini la comissió avaluadora. Pots canviar la tonalitat si t'és més còmode, indicant-ho prèviament a la comissió. Hauràs de buscar la referència tonal amb un diapasó de forquilla o amb el la 3 del piano.

b) Lectura cantada. Entona la següent melodia amb acompanyament de piano:

Moderato ♩ = 56

c) Lectura recitada. Llegeix sense entonar el següent fragment:

d) Interpretació de la melodia de la creació

Entona la melodia de la frase que has escrit a l'exercici de creació.