

Llenguatge musical, audició i cant coral

Proves d'accés a 1r curs de Grau Professional

Any 2010

Nom i cognoms:

1. Entonació, ritme i lectura

a) Interpretació d'una cançó

De les dues cançons que portes preparades, canta de memòria la que determini la comissió avaluadora. Pots canviar la tonalitat, si t'és més còmode, indicant-ho prèviament a la comissió. Hauràs de buscar les referències tonals amb un diapasó de forquilla o a partir del La 3 del piano.

b) Exercicis d'entonació

Prenent com a referència el LA del diapasó o el LA 3 del piano, entona el fragment de l'escala de sol menor que va des de la tònica fins a la dominant (ascendent) i des de la dominant fins a la tònica (descendent).

Entona, també en sol menor, la successió d'acords sobre els graus I – IV – V – I de l'escala harmònica.

c) Lectura cantada

Entona la següent melodia amb acompanyament de piano:

Moderato

mf

mp *f*

d) Llegeix sense entonar el següent fragment (porta el compàs sense subdividir):

♩ = 50

♩ = 50

Llenguatge musical, audició i cant coral

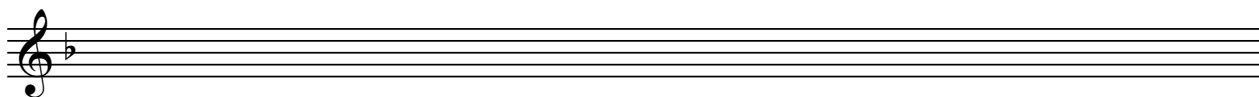
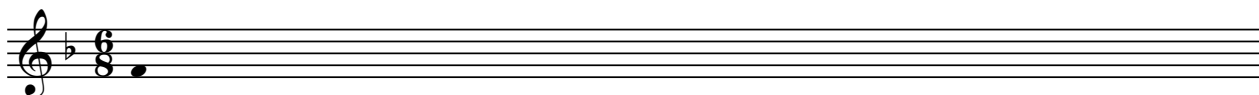
Proves d'accés a 1r curs de Grau Professional

Any 2010

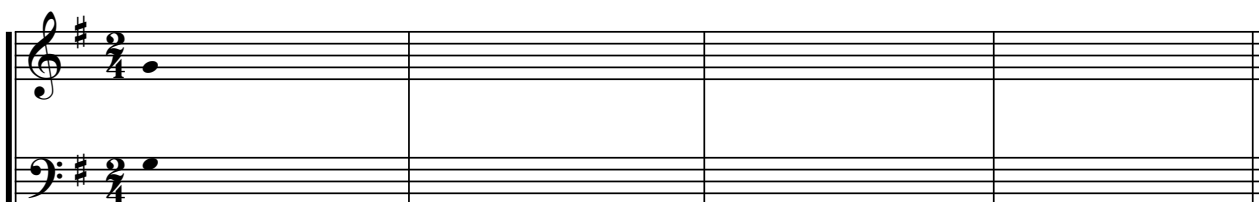
Nom i cognoms:

2. Educació de l'oïda

- a) *Dictat melòdic a una veu. Escriu el fragment musical que sentiràs (melodia i ritme). Està en Fa Major i són 6 compassos.*



- b) *Dictat a dues veus. Escriu les dues veus del fragment musical que sentiràs (melodia i ritme). Està en Sol Major i són 4 compassos.*



- c) *Dictat d'acords, intervals i escales. Sentiràs tres acords, dos intervals i cinc escales. Identifica'ls.*

Acords. Indica si és Perfecte Major, Perfecte menor o de 5a disminuïda

--	--	--

Intervals. Indica el número i el qualificatiu (per exemple, 2a Major)

--	--

Escales. Indica si és Major, Menor natural, Menor harmònica o Menor melòdica

--	--	--	--	--

Llenguatge musical, audició i cant coral

Proves d'accés a 1r curs de Grau Professional

Any 2010

Nom i cognoms:

3. Audició, anàlisi i creació

a) Audició

Escolta el fragment musical i respon les següents preguntes:

1) Indica quina veu femenina és la que interpreta aquest fragment:

2) Escribeu el nom de les veus masculines, de la més greu a la més aguda:

3) En quin compàs està el fragment que has escoltat?

4) Encercla el mode del fragment:

Major menor

5) D'entre els següents compositors, quin és l'autor d'aquest fragment?

A. Vivaldi F. Mendelssohn F. J. Haydn

b) Anàlisi

Respon les preguntes que sobre el següent fragment musical es formulen més avall (el fragment és una adaptació del "Venetianisches Gondellied" de F. Mendelssohn).

Allegretto non troppo



