

Llenguatge musical, audició i cant coral
Prova d'accés a 1r curs de Grau Professional - Curs 2020-2021

NOM I COGNOMS:

1. Entonació, ritme i lectura

a) Interpretació d'una cançó

De les dues cançons que portes preparades, tria'n una i canta-la de memòria.

Pots canviar la tonalitat si t'és més còmode, però ho has d'indicar prèviament a la comissió. Hauràs de buscar les referències tonals amb un diapasó de forquilla o a partir del LA 3 del piano.

b) Exercicis d'entonació

Prenent com a referència el LA del diapasó o el LA 3 del piano has d'entonar l'escala de **Re Major** en sentit ascendent i descendent. També en **Re Major** has d'entonar la successió de graus següents (només els graus, no els acords): **I – IV – V – I**

c) Lectura cantada

Entona la següent melodia amb acompanyament de piano:

Moderato ♩ = 50



d)

Lectura recitada: Llegeix sense entonar el següent fragment:

♩ = 60



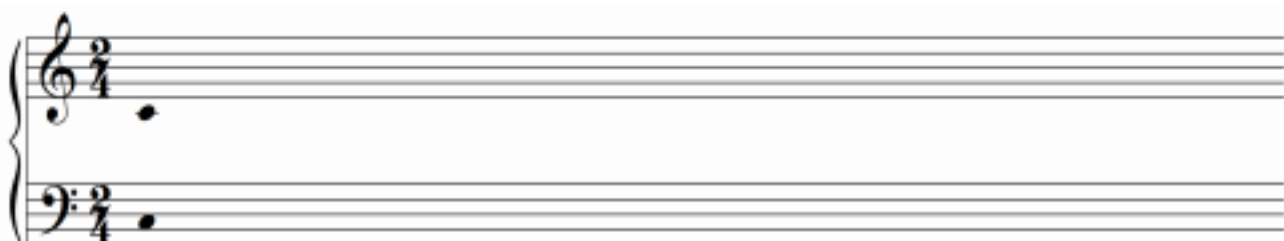
NOM I COGNOMS:

2. Educació de l'oïda

- a) **Dictat melòdic a una veu.** Escriu el fragment musical que escoltaràs (melodia i ritme). Està en la tonalitat de **mi menor** i té **4 compassos**.



- b) **Dictat a dues veus.** Escriu les dues veus del fragment musical que escoltaràs (melodia i ritme). Està en la tonalitat de **Do Major** i té **4 compassos**.



- c) **Dictat d'interval, acords i escales.** Escoltaràs **tres intervals, dos acords i cinc escales**. Identifica'ls.

Intervals: indica el número i el qualificatiu (*per exemple, 2a Major*)

Acords: indica si és perfecte Major, perfecte menor o de 5a disminuïda

Escales: indica si és Major, menor natural, menor harmònica o menor melòdica

NOM I COGNOMS:

3. Audició, anàlisi i creació

a) **Audició**

Escolta el fragment musical i **encercla la resposta adequada de 4** de les 6 preguntes següents:

1. Quin instrument polifònic identifiqués en aquesta interpretació?

Clavicèmbal Flauta Travessera Guitarra

2. Quina agrupació interpreta l'obra?

Trio Orquestra de cambra Quintet

3. En quin mode està escrita la peça?

Major menor

4. Com és el compàs?

Ternari Quaternari

5. Indica el terme de moviment corresponent:

Presto Andante Adagio

6. Quina forma musical presenta?

Tema i variacions Lied Rondó



NOM I COGNOMS:

b) Anàlisi

Respon 8 de les 10 preguntes que es formulen més avall sobre el següent fragment musical:
Assenyala amb una X les que has triat

Minuet

J.L. Dussek



- 1) Indica la tonalitat i el tipus d'inici:
- 2) Respecte a la seva estructura, encercla l'opció correcta:
A-B-A A-B-C A - B
- 3) **Compàs 1 a 2** Quin nom rep aquesta successió de notes encerclades?
- 4) Escriu amb números romans els acords que es formen en els compassos senyalats amb ___
- 5) Indica a la partitura si els acords que veus marcats amb als **compassos 21 i 23** són: Major / menor o de 5a disminuïda.
- 6) Analitza a la partitura els intervals encerclats dels **compassos 11 i 13**.



Llenguatge musical, audició i cant coral
Prova d'accés a 1r curs de Grau Professional - Curs 2020-2021

NOM I COGNOMS:

- 7) Marca a la partitura les notes de pas (NP) que es formen al **compàs 3**.
- 8) Marca a la partitura les brodadures (B) que es formen al pentagrama en clau de FA del **compàs 4**.
- 9) Com és el final d'aquest Minuet, **conclusiu** o **suspensiu**?
- 10) Digues al menys una característica del Minuet.

c) Creació

Fes l'exercici seguint les següents indicacions:

1. Escriu els acords dels graus tonals que s'avinguin amb la melodia de la **frase A** tot indicant a sota de cadascun **el grau** corresponent en **números romans**. Hi haurà un acord per compàs.

2. Escriu una melodia per a la **frase B** d'acord amb els acords tonals indicats. La melodia haurà de complir dos requisits:

1) Que tingui musicalitat i sigui coherent amb la melodia A, en forma de resposta. 2) I un altre que triaràs entre les següents propostes a) b) o c) (encercla el requisit triat) a) Tenir inici anacrúsic i final en temps fort.

b) Tenir com a mínim una nota de pas i una brodadura.

c) Presentar uns ritmes similars a la frase A i no més breus que la corxera.

The image shows two musical staves. The top staff is labeled 'A' and 'B'. The 'A' section consists of four measures of music in 8/8 time. The melody starts with a quarter note, followed by eighth notes, and ends with a quarter note. The 'B' section consists of two measures, starting with a quarter note and ending with a quarter note. The bottom staff is empty.

The image shows two musical staves. The top staff is empty. The bottom staff contains four measures of accompaniment, each starting with a chord. The chords are: C major, D minor, E major, and F major. The first measure is marked with a '6' above the staff.